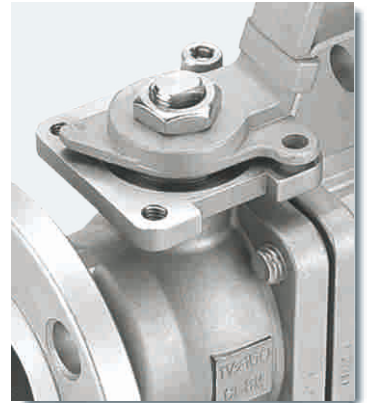
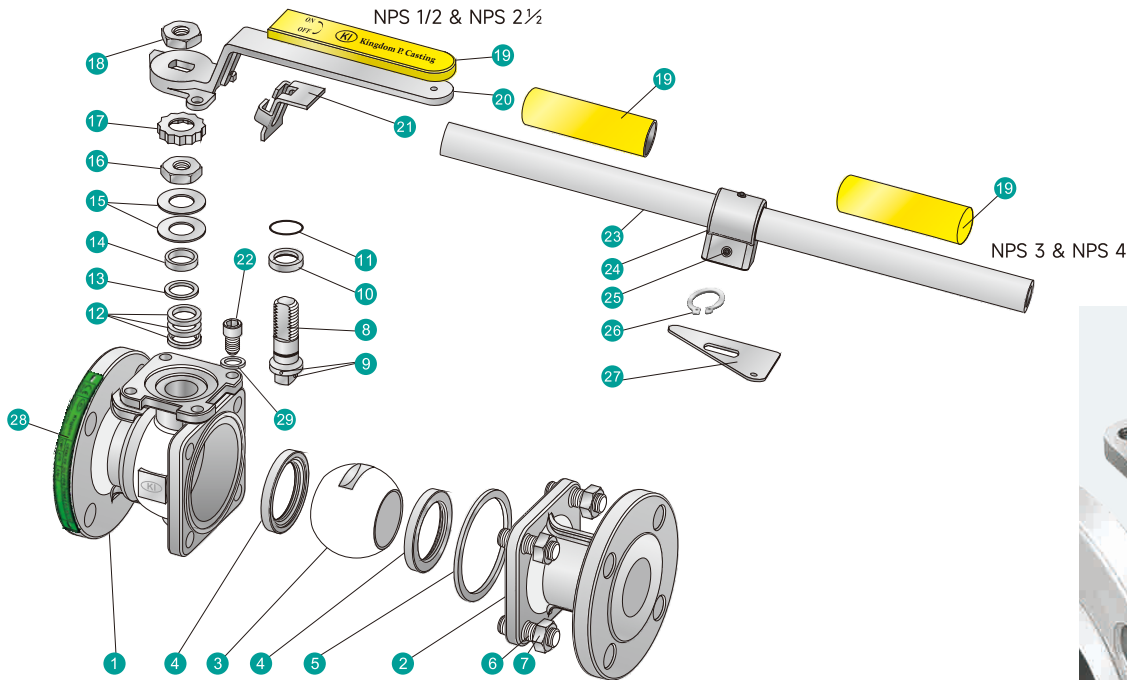


标准	国标	美标	德标	日标
压力等级	GB/T 12224 PN10~PN40	B16.34 Class 150 B16.34 Class 300	EN 12516-1 PN10~PN40	B2001 10K B2001 20K
结构长度	GB/T 12221	B16.10	DIN 3202 F4 DIN 3202 F1 EN558 Series1/Series27	B2002 10K Form 6 B2002 20K Form 10
连接端面	GB/T 9113 GB/T 9124.1	B16.5RF Serrated Finish(AAR200 or Ra 6.3 μm)	DIN EN1092-1	B2220 10K B2220 20K
检验&测试	GB/T 13927 GB/T 26480	API 598	DIN 3230/3 EN 12266-1	JIS B2003
品保系统	ISO 9001 AD 2000-Merkblatt WO PED 2014/68/EU CE 0036			

可选项

- 可选用其他合金钢
- 产品按美国国家腐蚀工程协会 MR-01-75 & MR-01-03 生产
- 铸件依据 EN 10204 3.2 标准生产(EN 10204 3.1文件免费)



配件材质表

序号	零件名称	材质		
		ANSI / JIS / DIN / GB	ANSI / JIS / DIN / GB	ANSI / JIS / DIN / GB
1	阀体	A351-CF8M / SCS14A / 1.4408 / CF8M	A351-CF8 / SCS13A / 1.4308 / CF8	A216-WCB / SCPH2 / 1.0619 / WCB
2	阀盖	A351-CF8M / SCS14A / 1.4408 / CF8M	A351-CF8 / SCS13A / 1.4308 / CF8	A216-WCB / SCPH2 / 1.0619 / WCB
3	球体	CF8M / 316		
4	阀座	TFM1600 / PTFE / RTFE		
5	阀盖垫圈	TFM1600 / PTFE / 316 SPIRALWOUND+GRAPHITE*		
6	螺栓	A193-B8 / A2-70		A193-B7 / 8.8
7	螺栓螺母	A194-8 / A2-70		A194-2H / 8
8	阀杆	316		304
9	防静电装置	316		304
10	止推垫圈	PTFE		
11	O型密封圈	FKM(氟橡胶)		
12	阀杆填料	PTFE / GRAPHITE*		
13	密封衬套	50%SS+50%PTFE / 304*		
14	格南	316		
15	碟型弹片	301		
16	阀杆螺母	A194-8		
17	定位锁紧	304		
18	手柄螺母 NPS 1/2 ~ NPS 2 1/2	A194-8		
19	手柄胶套	PVC		
20	手柄 NPS 1/2 ~ NPS 2 1/2	CF8		
21	挂锁装置 NPS 1/2 ~ NPS 2 1/2	304		
22	定位螺栓	A2-70		
23	手柄	A53+Zn PLATED		
24	手柄接头 NPS 3 & NPS 4	A351-CF8		
25	锁紧螺丝 NPS 3 & NPS 4	A2-70		
26	扣环 NPS 3 & NPS 4	304		
27	定位片 NPS 3 & NPS 4	304		
28	铭牌	304		
29	挡位垫圈	304		

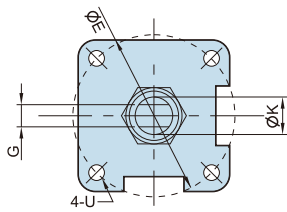
*KV-060系列防火配件材料

设计特性:

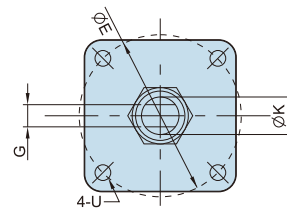
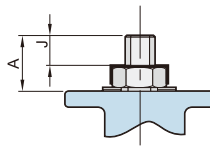
- 防火结构设计并获得认证
- 采用 ISO 5211 平台设计
- 阀杆与阀体之间带防静电装置
- 阀杆防爆出装置设计
- 钢球上有压力平衡孔
- 双碟型弹片设计能保证始终有预紧力压紧填料
- 阀杆密封结构设计取得德国 TÜV TA-Luft 密封测试认证
- 阀体上设计清洁阀腔的装置
- 采用脱蜡精密铸造

标准规范:

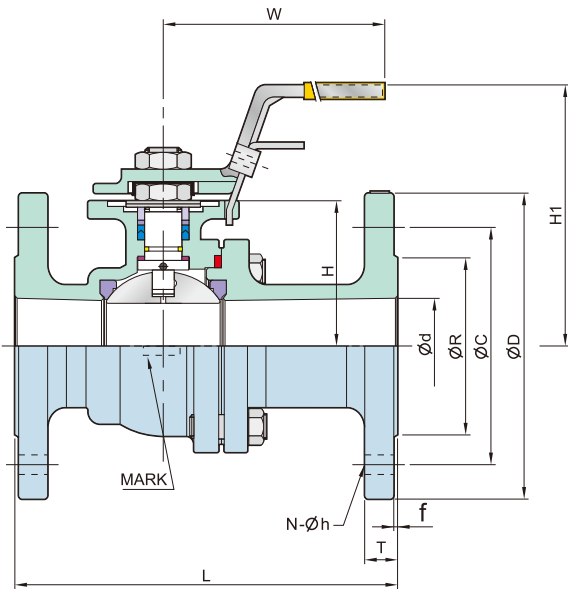
- 设计标准 / Design: GB/T 12224
- 结构长度 / Face to Face: GB/T 12221
- 法兰接端 / End Flange: GB/T 9113, GB/T9124.1
- 壁厚 / Wall Thickness: GB/T 12224
- 防火测试 / Fire Safe: API 607, ISO 10497
- 检验与测试 / Inspection & Testing: GB/T 13927, GB/T 26480



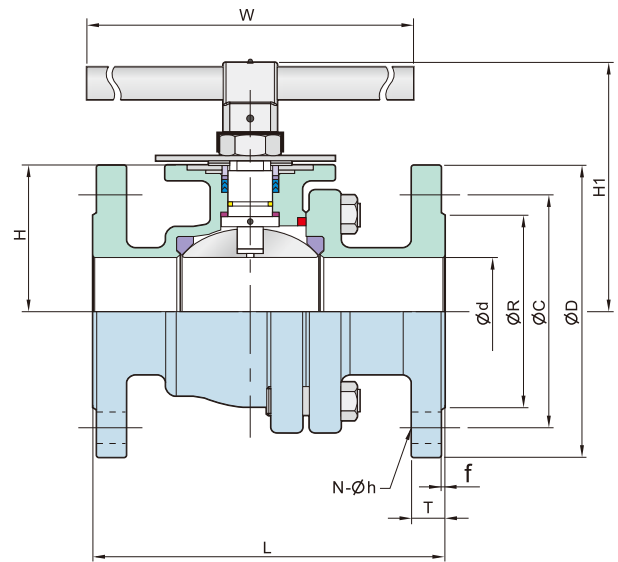
DN15-DN80



DN100



DN15-DN65



DN80-DN100

■ GB-Q41F PN10/16/25/40尺寸规格表

单位: mm

DN	PN	d	L	*L	R	D	C	f	T	H	H1	N	h	W	G	A	J	K	U	E
15	10~40	15	130	130	45	95	65	2	16	37	84.0	4	14	135	6.3	19.0	10	10	M5	42
20	10~40	20	130	150	58	105	75	2	18	40	87.5	4	14	135	6.3	19.0	10	10	M5	42
25	10~40	25	140	160	68	115	85	2	18	46	96.0	4	14	170	9.0	23.5	11	15	M6	50
32	10~40	32	165	180	78	140	100	2	18	50	100.0	4	18	170	9.0	23.5	11	15	M6	50
40	10~40	38	165	200	88	150	110	3	18	61	108.0	4	18	200	9.6	22.0	16	16	M8	70
50	10~40	50	203	230	102	165	125	3	20	71	124.0	4	18	200	9.6	22.0	16	16	M8	70
65	10/16	63.5	222	290	122	185	145	3	18	88	154.0	8	18	252	16.0	42.5	21	24	M10	102
	22																			
80	10/16	76	241	310	138	200	160	3	20	98	185.0	8	18	300	16.0	42.5	21	24	M10	102
	24																			
100	10/16	100	305	350	162	220	180	3	20	120	216.0	8	18	400	18.0	50	25	30	M10	102
	24								22											

KV-04E, KV-06E ———— **PN10** KV-04G, KV-06G ———— **PN16**
KV-04H, KV-06H ———— **PN25** KV-04T, KV-06T ———— **PN40**

L 为中系列
*L 为长系列