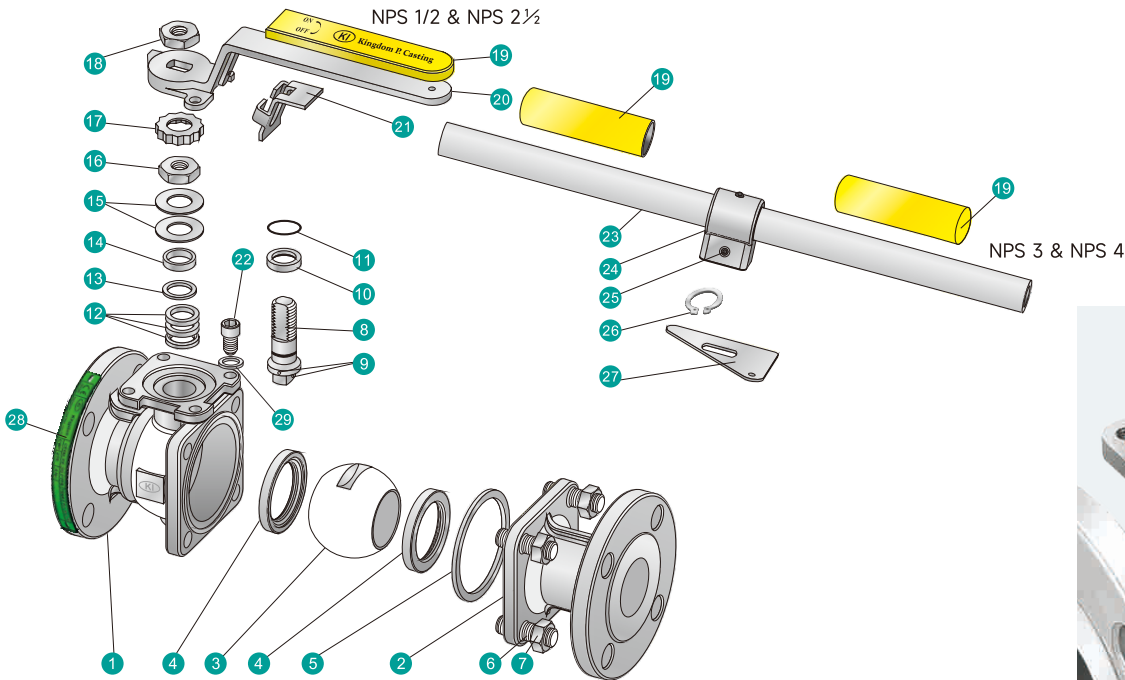


标准	国标	美标	德标	日标
压力等级	GB/T 12224 PN10~PN40	B16.34 Class 150 B16.34 Class 300	EN 12516-1 PN10~PN40	B2001 10K B2001 20K
结构长度	GB/T 12221	B16.10	DIN 3202 F4 DIN 3202 F1 EN558 Series1/Series27	B2002 10K Form 6 B2002 20K Form 10
连接端面	GB/T 9113 GB/T 9124.1	B16.5RF Serrated Finish(AAR200 or Ra 6.3 μm)	DIN EN1092-1	B2220 10K B2220 20K
检验&测试	GB/T 13927 GB/T 26480	API 598	DIN 3230/3 EN 12266-1	JIS B2003
品保系统	ISO 9001 AD 2000-Merkblatt WO PED 2014/68/EU CE 0036			

可选项

- 可选用其他合金钢
- 产品按美国国家腐蚀工程协会 MR-01-75 & MR-01-03 生产
- 铸件依据 EN 10204 3.2 标准生产(EN 10204 3.1文件免费)



配件材质表

序号	零件名称	材质		
		ANSI / JIS / DIN / GB	ANSI / JIS / DIN / GB	ANSI / JIS / DIN / GB
1	阀体	A351-CF8M / SCS14A / 1.4408 / CF8M	A351-CF8 / SCS13A / 1.4308 / CF8	A216-WCB / SCPH2 / 1.0619 / WCB
2	阀盖	A351-CF8M / SCS14A / 1.4408 / CF8M	A351-CF8 / SCS13A / 1.4308 / CF8	A216-WCB / SCPH2 / 1.0619 / WCB
3	球体	CF8 / 304		
4	阀座	TFM1600 / PTFE / RTFE		
5	阀盖垫圈	TFM1600 / PTFE / 316 SPIRALWOUND+GRAPHITE*		
6	螺栓	A193-B8 / A2-70		A193-B7 / 8.8
7	螺栓螺母	A194-8 / A2-70		A194-2H / 8
8	阀杆	316		304
9	防静电装置	316		304
10	止推垫圈	PTFE		
11	O型密封圈	FKM(氟橡胶)		
12	阀杆填料	PTFE / GRAPHITE*		
13	密封衬套	50%SS+50%PTFE / 304*		
14	格南	316		
15	碟型弹片	301		
16	阀杆螺母	A194-8		
17	定位锁紧	304		
18	手柄螺母 NPS 1/2 ~ NPS 2 1/2	A194-8		
19	手柄胶套	PVC		
20	手柄 NPS 1/2 ~ NPS 2 1/2	CF8		
21	挂锁装置 NPS 1/2 ~ NPS 2 1/2	304		
22	定位螺栓	A2-70		
23	手柄	A53+Zn PLATED		
24	手柄接头 NPS 3 & NPS 4	A351-CF8		
25	锁紧螺丝 NPS 3 & NPS 4	A2-70		
26	扣环 NPS 3 & NPS 4	304		
27	定位片 NPS 3 & NPS 4	304		
28	铭牌	304		
29	挡位垫圈	304		

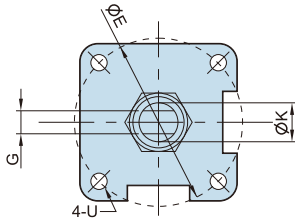
*KV-060系列防火配件材料

设计特性:

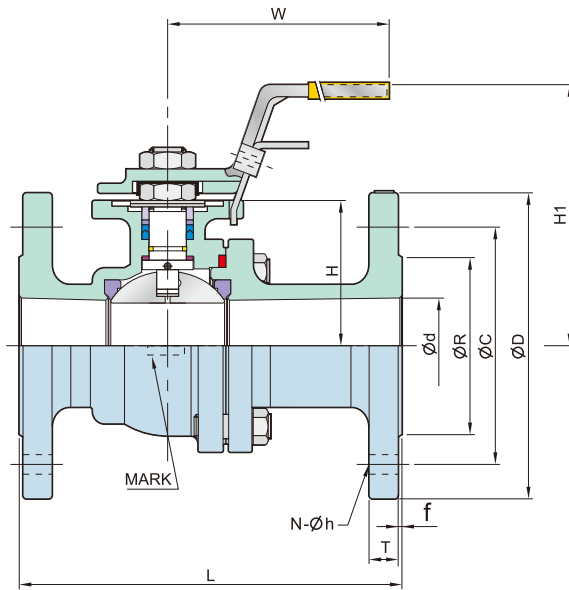
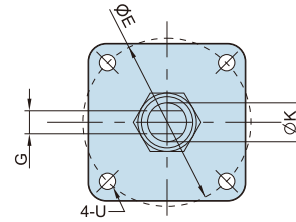
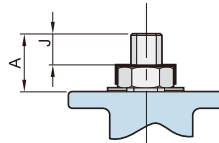
- 防火结构设计并获得认证
- 采用 ISO 5211 平台设计
- 阀杆与阀体之间带防静电装置
- 阀杆防爆出装置设计
- 钢球上有压力平衡孔
- 阀杆密封结构设计取得德国 TÜV TA-Luft 密封测试认证
- 阀体上设计清洁阀腔的装置
- 采用脱蜡精密铸造

标准规范:

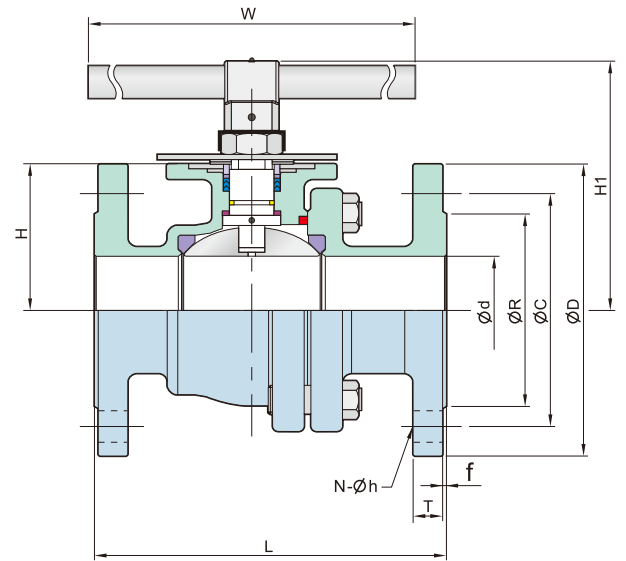
- 设计标准 / Design: ASME B16.34
- 防火测试 / Fire Safe: API 607, ISO 10497
- 结构长度 / Face to Face: ASME B16.34
- 壁厚 / Wall Thickness: ASME B16.34
- 法兰接端 / End Flange: ASME B16.5
- 检验与测试 / Inspection & Testing: API 598



NPS 1/2 ~ NPS 2½



NPS 1/2 ~ NPS 2½



NPS 3 & NPS 4

ASME Class 150 尺寸规格表

KV-041, KV-061

单位: mm

NPS	d	L	R	D	C	f	T	H	H1	N	h	W	G	A	J	K	U	E	ISO 5211
1/2	15	108	35.1	89	60.5	1.5	7.9	37.0	87.0	4	16	137	6.3	20.0	10	12	M5	42	F04
3/4	20	117	42.9	99	68.9	1.5	8.6	40.0	90.0	4	16	137	6.3	20.0	10	12	M5	42	F04
1	25	127	50.8	108	79.2	1.5	9.7	46.0	98.0	4	16	172	9.0	24.0	11	15	M6	50	F05
1¼	32	140	63.5	117	88.9	1.5	11.2	50.0	102.0	4	16	172	9.0	24.0	11	15	M6	50	F05
1½	38	165	73.0	127	98.6	1.5	12.7	62.0	114.0	4	16	202	9.6	27.0	16	16	M8	70	F07
2	50	178	91.9	152	120.6	1.5	14.2	71.0	127.0	4	19	202	9.6	27.0	16	16	M8	70	F07
2½	63.5	190	104.6	178	139.7	1.5	15.7	89.0	154.0	4	19	252	16	42.5	21	24	M10	102	F10
3	76	203	127.0	190	152.4	1.5	17.5	100.0	185.0	4	19	304	16	42.5	21	24	M10	102	F10
4	100	229	157.2	229	190.5	1.5	22.4	120.5	216.0	8	19	404	18	50.0	25	29	M10	102	F10

ASME Class 300 尺寸规格表

KV-042, KV-062

单位: mm

NPS	d	L	R	D	C	f	T	H	H1	N	h	W	G	A	J	K	U	E	ISO 5211
1/2	15	140	35.1	89	60.5	1.5	12.7	37.0	87.0	4	16	137	6.3	20.0	10	12	M5	42	F04
3/4	20	152	42.9	99	68.9	1.5	14.2	40.5	90.0	4	19	137	6.3	20.0	10	12	M5	42	F04
1	25	165	50.8	108	79.2	1.5	15.7	46.0	98.0	4	19	172	9.0	24.0	11	15	M6	50	F05
1¼	32	178	63.5	117	88.9	1.5	17.5	50.0	102.0	4	19	172	9.0	24.0	11	15	M6	50	F05
1½	38	190	73.0	127	98.6	1.5	19.0	62.0	114.0	4	22.3	202	9.6	27.0	16	16	M8	70	F07
2	50	216	91.9	152	120.6	1.5	20.6	70.5	127.0	8	19.0	202	9.6	27.0	16	16	M8	70	F07
2½	63.5	241	104.6	178	139.7	1.5	23.9	89.0	154.0	8	22.3	252	16	42.5	21	24	M10	102	F10
3	76	282	127.0	190	152.4	1.5	26.9	100.0	185.0	8	22.3	304	16	42.5	21	24	M10	102	F10
4	100	305	157.2	229	190.5	1.5	30.2	120.5	216.0	8	22.3	404	18	50.0	25	29	M10	102	F10